

Kirchentoilette

15. April: Die Tür ist drin; die wichtigsten Einrichtungsgegenstände - aber die nötigen elektrischen Anschlüsse sind noch nicht in Funktion



29. März: Die Fliesen sind an der Wand.



Baufortschritt

18. März: Jetzt fehlt dem Raum von außen vor allem noch die Tür.



7. März: Das „Separee“ nimmt Formen an.





27. Februar: Zu- und Abwasserleitungen sind fertiggestellt.

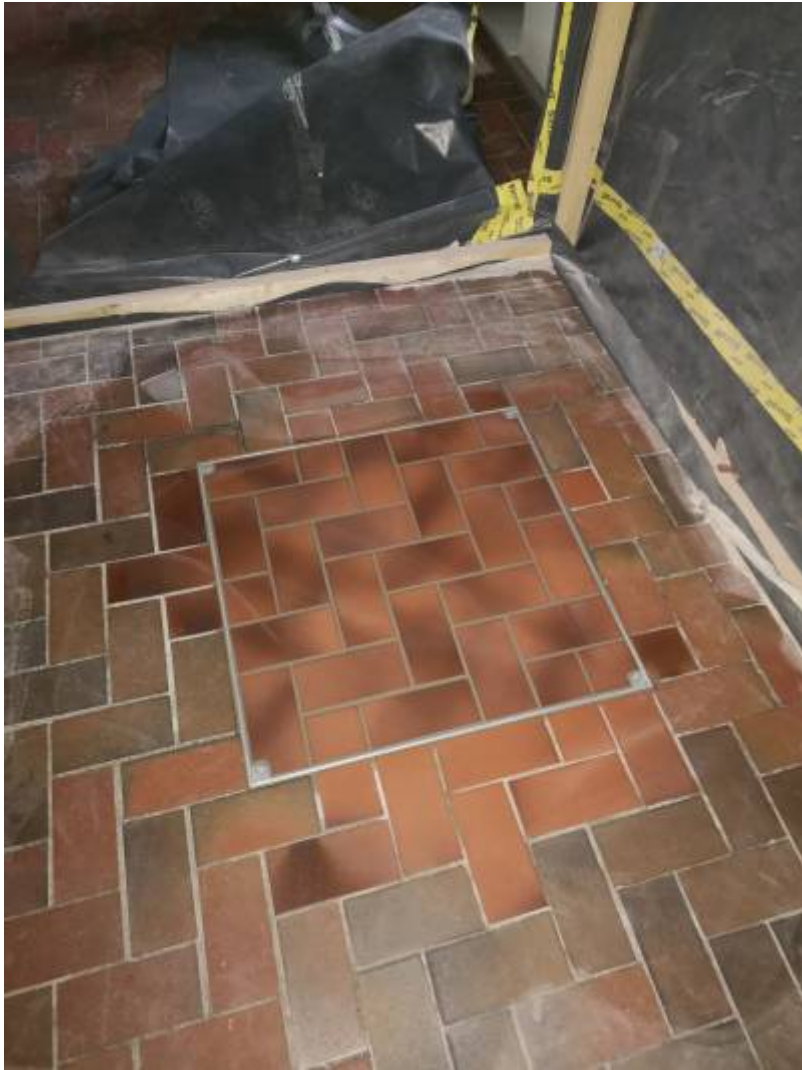


Mitte Februar: WC im Rohbau.



6. Februar abends: Die Löcher sind wieder verschlossen. Wir planen, am Sonntag den Kirchsaaal wieder in Betrieb zu nehmen, der Turm bleibt aber noch einige Wochen Baustelle.





5. Februar abends: Die ersten Fliesen im Kirchenschiff sind verlegt, auch der Rahmen für den Revisionschacht zum Luftkanal ist schon eingebaut.







30. Januar 2019 mittags: Die Rohrleitungen für Wasser, Abwasser und Heizung reichen jetzt vom Altarraum bis zum Kirchturm.

(Übrigens haben die Probleme mit der Wasserleitung an der Großen Straße nichts mit der Kirchentoyilette zu tun. Wasser- und Abwasseranschluß der Kirche liegen an der Kleinen Straße.)

[Hier fangen sie an](#)





und hier kommen sie wieder (fast) an die Oberfläche.



Und hier sind sie im Turm gelandet.

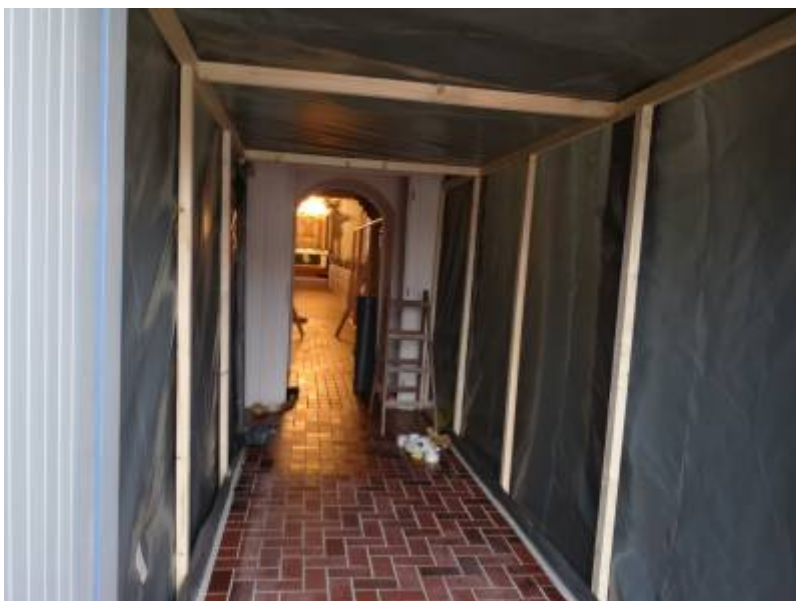


26. Januar 2019 mittags: Das erste Loch ist fertig: Der Luftkanal befindet sich an der Stelle, an der er (ungefähr) erwartet wurde.



Jetzt können die mit Kalksandstein vermauerten Luftschachtöffnungen aufgebrochen werden.

25. Januar 2019: Noch nicht so richtig Baubeginn, aber ... jetzt steht der Staubschutztunnel in Turmhalle und unter der Empore, damit der Staub der bei den Stemmarbeiten entstehen wird, sich nicht in der ganzen Kirche verteilt.



Anfang Januar 2019: Marco Tiedemann (Vor dem Moor und „Fliesenwelt“ aus Bremervörde) hat die in Format und Farbe passenden Fliesen für den Kirchenfußboden entdeckt: Jetzt kann's losgehen.

10. September 2018: Architektin Imke Hartmann vom Amt für Bau- und Kunstpflege hat die Zeichnungen (siehe unten) fertiggestellt.

Über die Kirchentoilette

Noch existiert keine Toilette in der Lamstedter St.-Bartholomäuskirche, aber die Planungen sind schon weit fortgeschritten. Einen Eindruck davon erhalten Sie auf dieser Seite.

Zunächst die Grundlage: Ein Grundriß der ganzen Kirche mit den leicht verborgenen Einbauten - den ehemaligen Luftkanälen für die alte Warmluftheizung.

18-09-10_grundriss_kirche_mit_wc.pdf

Und jetzt der Grundriß für die Kirchentoilette. Platz dafür ist im Kirchturm unterhalb der Treppe.

18-09-10_grundriss_wc.pdf

und natürlich eine Ansicht, von außen:

18-09-10_ansicht_treppe_mit_wc.pdf

Für die Experten: Einige Schnitte:

18-09-10_schnitt_1-1.pdf
18-09-10_schnitt_2-2_3-3.pdf

From:

<https://www.kirche-lamstedt.de/> - **Ev.-luth. Kirchengemeinde Lamstedt**

Permanent link:

<https://www.kirche-lamstedt.de/doku.php?id=kg:toilette&rev=1555329363>

Last update: **2019/04/15 13:56**

