

# Gemeindehaustoilette

Schon seit langer Zeit hieß es, dass die Gemeindehaustoiletten zeitgemäße Anforderungen an Sanitärräume nicht mehr erfüllen.

14. Oktober 2022: Eigentlich sollte heute schon Baubeginn sein, es mußten aber noch „Geschäfte“ erledigt werden.

15. Oktober 2022: Abbau der Trennung zum Putzraum

17. Oktober 2022: Baubeginn: Abklemmen von Heizung, Wasser und Strom.

19. Oktober 2022: Der pneumatische Hammer kreist: Estrich, Wandteile, Sanitärkeramik wird entfernt.

Es geht voran: Die ersten Rohre liegen dort, wo später der Estrich sein wird.





2. November 2022: Hier sieht man einen Sanblock - unverkleidet.



9. November 2022: Der Estrich ist in allen Räumen fertig.

14. November 2022: Fliesen sind an der Wand, die Räume nehmen Formen an.





18. November 2022: Die Heizung läuft wieder, die ersten Toiletten sind benutzbar

Was noch fehlt...

- Malerarbeiten
- Anbringen der endgültigen Lampen
- Handtuchspender
- kleine Fußbodenarbeiten

## Kirchentoilette

01. Juli 2019: Jetzt ist es vollbracht! Auch der noch fehlende Papierkorb ist montiert.



27. April: Nun sind schon ein Stützgriff und die Halterung für Papier angebracht



18. April: Die Elektrik ist nun vollständig, aber es fehlt nun noch das Wasser ...



15. April: Die Tür ist drin; die wichtigsten Einrichtungsgegenstände sind auch montiert - aber die nötigen elektrischen Anschlüsse sind noch nicht in Funktion



29. März: Die Fliesen sind an der Wand.



## Baufortschritt

18. März: Jetzt fehlt dem Raum von außen vor allem noch die Tür.



7. März: Das „Separee“ nimmt Formen an.





27. Februar: Zu- und Abwasserleitungen sind fertiggestellt.



Mitte Februar: WC im Rohbau.

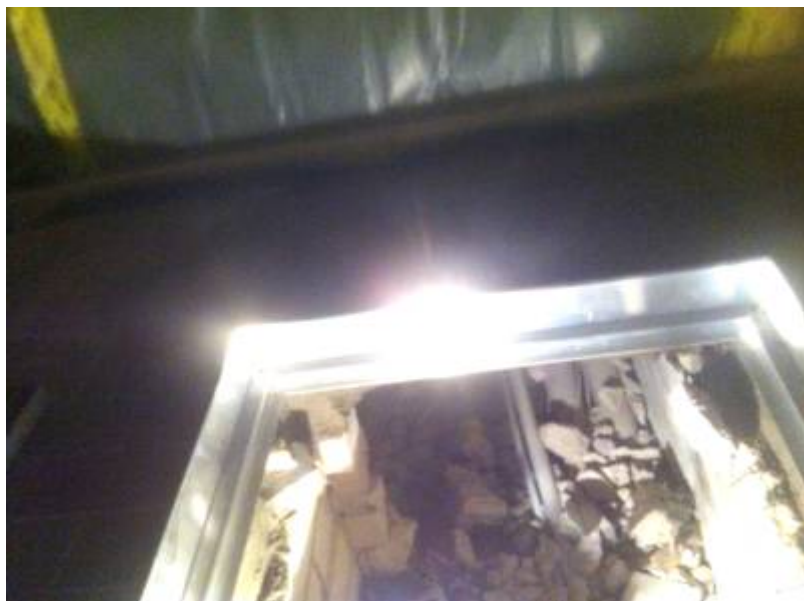


6. Februar abends: Die Löcher sind wieder verschlossen. Wir planen, am Sonntag den Kirchsaal wieder in Betrieb zu nehmen, der Turm bleibt aber noch einige Wochen Baustelle.





5. Februar abends: Die ersten Fliesen im Kirchenschiff sind verlegt, auch der Rahmen für den Revisionschacht zum Luftkanal ist schon eingebaut.







30. Januar 2019 mittags: Die Rohrleitungen für Wasser, Abwasser und Heizung reichen jetzt vom Altarraum bis zum Kirchturm.

(Übrigens haben die Probleme mit der Wasserleitung an der Großen Straße nichts mit der Kirchentoylette zu tun. Wasser- und Abwasseranschluß der Kirche liegen an der Kleinen Straße.)

[Hier fangen sie an](#)





und hier kommen sie wieder (fast) an die Oberfläche.



Und hier sind sie im Turm gelandet.

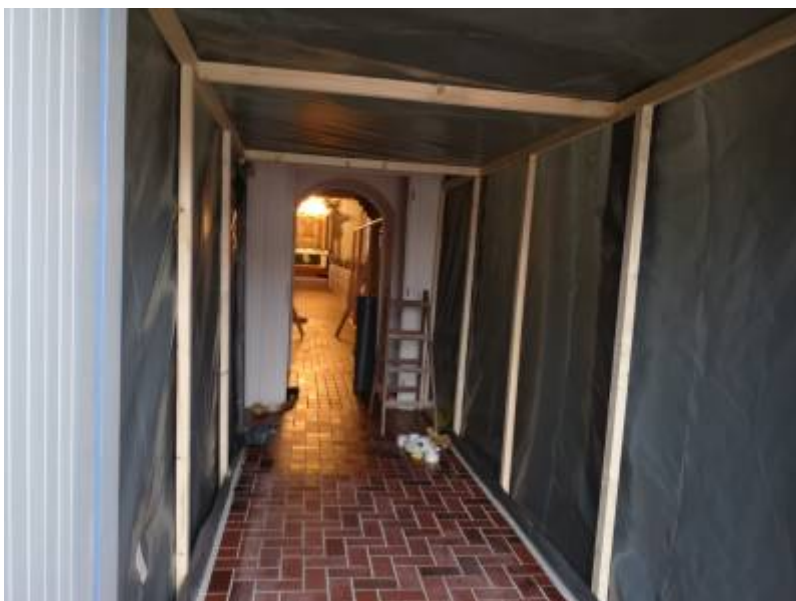


26. Januar 2019 mittags: Das erste Loch ist fertig: Der Luftkanal befindet sich an der Stelle, an der er (ungefähr) erwartet wurde.



Jetzt können die mit Kalksandstein vermauerten Luftschachtöffnungen aufgebrochen werden.

25. Januar 2019: Noch nicht so richtig Baubeginn, aber ... jetzt steht der Staubschutztunnel in Turmhalle und unter der Empore, damit der Staub der bei den Stemmarbeiten entstehen wird, sich nicht in der ganzen Kirche verteilt.



Anfang Januar 2019: Marco Tiedemann (Vor dem Moor und „Fliesenwelt“ aus Bremervörde) hat die in Format und Farbe passenden Fliesen für den Kirchenfußboden entdeckt: Jetzt kann's losgehen.

10. September 2018: Architektin Imke Hartmann vom Amt für Bau- und Kunstpflege hat die Zeichnungen (siehe unten) fertiggestellt.

## Über die Kirchentoilette

Noch existiert keine Toilette in der Lamstedter St.-Bartholomäuskirche, aber die Planungen sind schon weit fortgeschritten. Einen Eindruck davon erhalten Sie auf dieser Seite.

Zunächst die Grundlage: Ein Grundriß der ganzen Kirche mit den leicht verborgenen Einbauten - den ehemaligen Luftkanälen für die alte Warmluftheizung.

[18-09-10\\_grundriss\\_kirche\\_mit\\_wc.pdf](#)

Und jetzt der Grundriß für die Kirchentoilette. Platz dafür ist im Kirchturm unterhalb der Treppe.

[18-09-10\\_grundriss\\_wc.pdf](#)

und natürlich eine Ansicht, von außen:

[18-09-10\\_ansicht\\_treppe\\_mit\\_wc.pdf](#)

Für die Experten: Einige Schnitte:

[18-09-10\\_schnitt\\_1-1.pdf](#)  
[18-09-10\\_schnitt\\_2-2\\_3-3.pdf](#)

From:

<https://www.kirche-lamstedt.de/> - **Ev.-luth. Kirchengemeinde Lamstedt**

Permanent link:

<https://www.kirche-lamstedt.de/doku.php?id=kg:toilette>

Last update: **2022/12/02 18:11**

